

Reportage ROSENAUPARK Herisau AR «Wohnbaugenossenschaft HEMETLI»



Roger Bechtiger, Architektur + Design

Wohnüberbauung Rosenaupark in Herisau

Im Zentrum von Herisau, angeknüpft an das geschützte Stadtbild, entstand die neue Wohnüberbauung Rosenaupark. Öffentliche und private Aussenräume für Jung und Alt verbinden bestehende und neu Bausubstanzen.

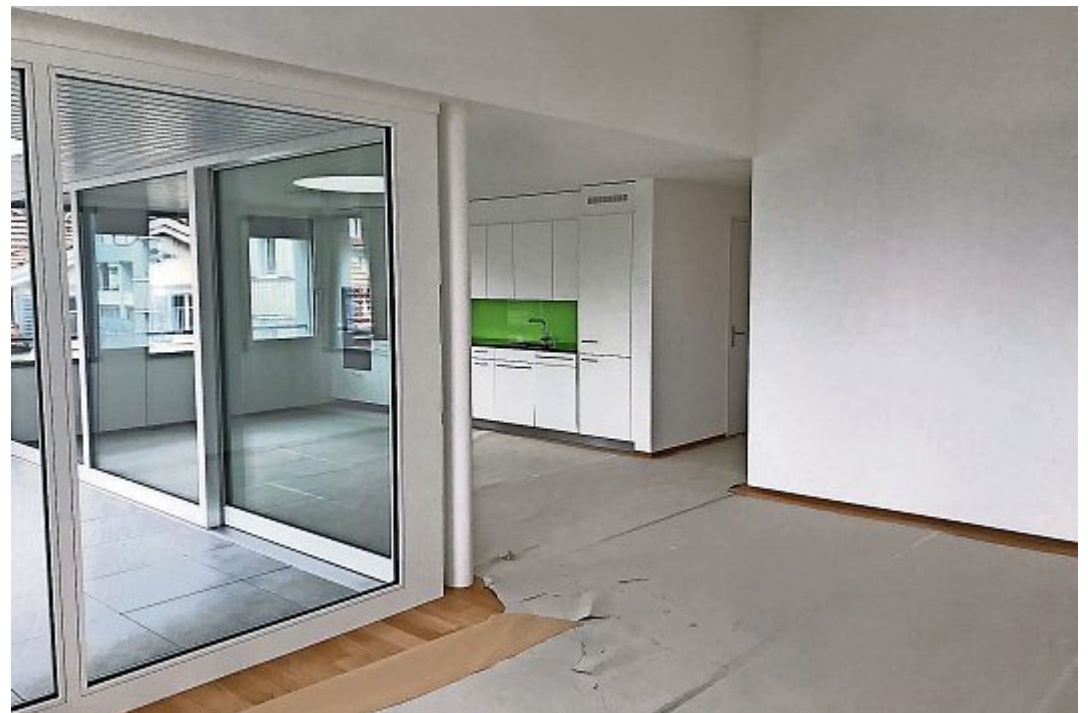
Das südliche Gebäude, welches als Winkel ersichtlich ist, grenzt den öffentlichen Bereich zur Strasse ab. Der Längskörper zur Spital- und Hangseite wurde als Rücken ausgebildet.

Nach dem Entwurf und den ersten Planungsschritten durch das Architekturbüro RGP3 aus Herisau, übernahm die Weiterbearbeitung, Gestaltung und Ausführungsplanung das Architekturbüro Roger Bechtiger. Das Projekt mit zwei Mehrfamilienhäusern beinhaltet 40 altersgerechte 2.5 bis 4.5-Zimmer-Wohnungen. Im Weiteren beinhaltet die Überbauung knapp 620 m2 gewerbliche Räumlichkeiten für eine Praxisgemeinschaft sowie einen internen Aussenbereich und öffentlichen Spielplatz. Die Tiefgarage erstreckt sich über zwei Untergeschosse mit total 85 Parkplätzen mit den entsprechenden Nebenräumen. Die beiden Gebäudekörper sind über das Untergeschoss miteinander verbunden.

Die Gebäude des Rosenauparks kombinieren verschiedene Nutzungsbereiche in zwei Häusern. Die Arztpraxis erfordert einen klar ersichtlichen und einfach erreichbar Zugang, gleichzeitig ist die Verbindung der beiden Gebäude und deren Zusammengehörigkeit zum Ortsbild wichtig. Durch die Grundrissform des L-Winkels beim Gebäude A und der Ausbildung eines Mansardendaches wurde auch bei den Wohnungen die klare und einfache Form des Wohnungsgrundrisses gefunden, die Individualität der einzelnen Wohnungen und deren Besonderheit nicht verloren ging. Bei der Auswahl des Innenausbau sowie der Fassadengestaltung wurde bei dem Gestaltungskonzept grossen Wert auf die Auswahl funktionaler und langlebiger Materialien gelegt – der Charakter und Ausdruck der Gebäude-



hüllen mit der vorvergrauten Holzfassade spiegelt dies sehr gut dar. Der Anschluss an Strassen, Trottoirs und Umgebungfläche wurde mit, standhaften Material, dem Naturstein ausgeführt. Der massive Sockel gibt den Gebäuden zusätzlichen Halt und rundet das Gebäude ab.



pd

«Wir danken der Bauherrschaft für den geschätzten Auftrag.»



mettler Mettler Torsysteme St. Gallen | www.mettlertore.ch

Die Architekten danken der Wohnbaugenossenschaft Hemetli für den spannenden Auftrag und das grosse Vertrauen.

ROGER BECHTIGER
ARCHITEKTUR + DESIGN

St.Georgenstrasse 90 CH-9011 St.Gallen
Tel. +41 (0)71 222 25 10 | info@rogerbechtiger.ch | www.rogerbechtiger.ch

Wir danken der Bauherrschaft für den geschätzten Auftrag.

mettler holzbau

Mettler Holzbau GmbH
Eisigeli 705
9103 Schwellbrunn
Tel. 071 362 60 60
Fax 071 362 60 68
www.mettler-holzbau.ch

HOFMANN
MALEREI

NIGG
ENERGIETECHNIK AG
•Heizung•Lüftung•Klima•Kälte

Wir danken für den geschätzten Auftrag

OEL-GAS-HOLZ
WÄRMEPUMPEN
SOLARANLAGEN

CH-9100 Herisau
Gossauerstrasse 93
Tel. 071 354 89 85
www.nigg-herisau.ch

Werner Altherr GmbH Bedachungen Fassadenbau

Flüssigkunststoffe
Solaranlagen
Flachdächer
Gerüstbau
Fenster
Türen

9107 Urnäsch Tel. 071 364 10 28
9100 Herisau Natel 079 420 10 03

Furt 2022, 9107 Urnäsch waltherr@waltherr.ch www.waltherr.ch

Ausführung der Steil- und Flachdachearbeiten
Wir danken für den interessanten Auftrag!

Herzlichen Dank für den interessanten Auftrag

ELEKTROPLANUNG HUBERAG

Herisau | Appenzell | www.eplanhuber.ch

kolb Holzbau Brandschutz Bauphysik Energie
Ingenieure & Planer

Holzbau zum Staunen. Faszinierendes schützen.
Engineering für brandsichere und bautechnisch langlebige Fassadenbekleidung in Holz.
Wir danken für den geschätzten Auftrag.

Josef Kolb AG CH-8590 Romanshorn
info@kolbag.ch CH-8400 Winterthur
www.kolbag.ch CH-8527 Niederhelfenschwil

Wir danken der Bauherrschaft für das grosse Vertrauen und die gute Zusammenarbeit

rsp bauleitung ag

herisau | frauenfeld | www.rs-p.ch | info@rs-p.ch