

Wohnen im Schindelhaus

Herisau Der vierstöckige, sonnendurchflutete Bau besticht innen wie aussen durch viele architektonische Details und eine durchdachte Ökologie.

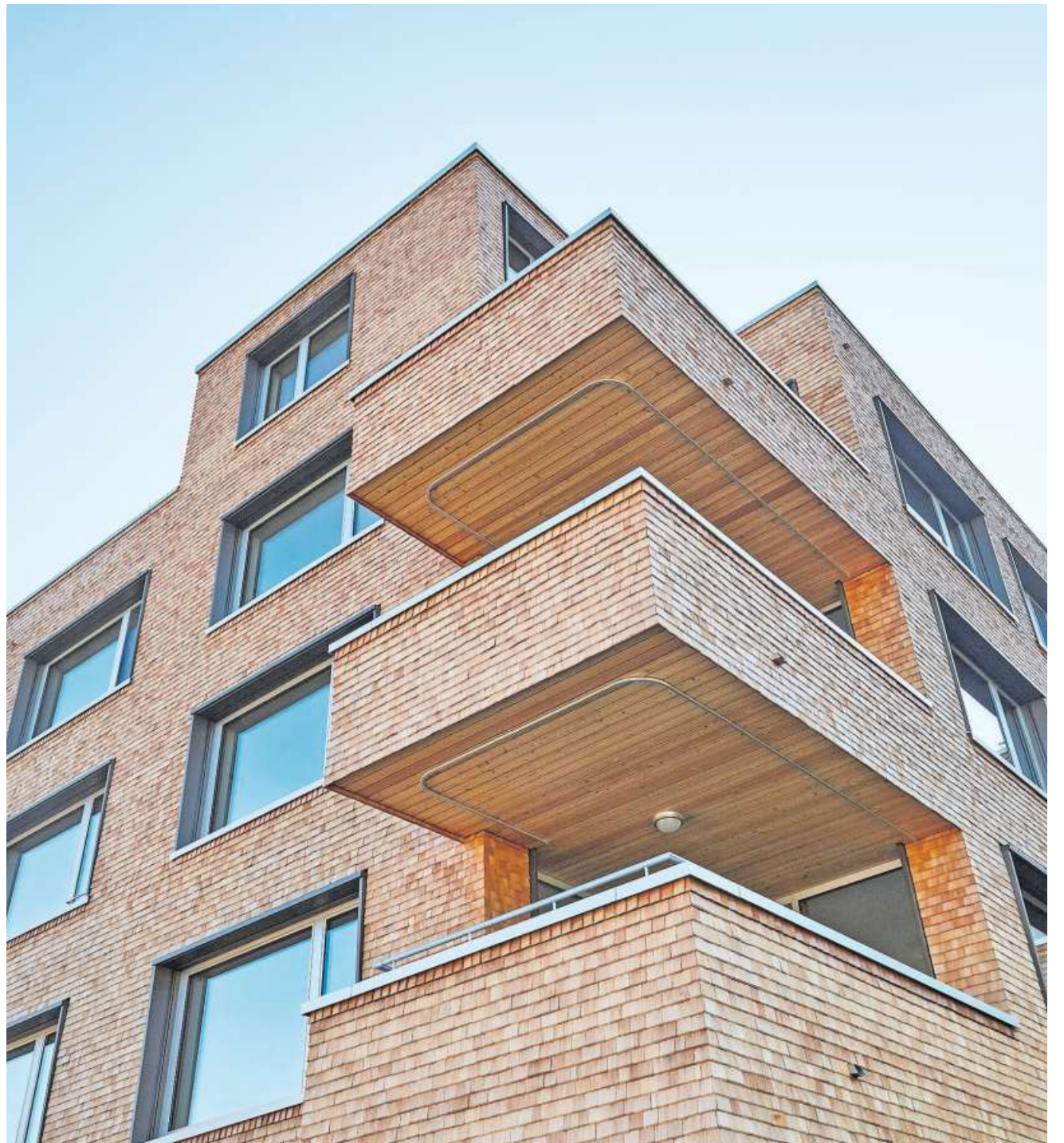
In der Situation orientiert sich das Haus an der steil ansteigenden Steinrieselstrasse. Dabei fügt es sich in Grösse und Stellung in die vorhandene Dorfstruktur ein. Das Volumen tritt in Kontakt mit dem Quartier und lässt dem Garten im Süden und Westen genügend Raum. Vom Garagenvorplatz am tiefsten Punkt der Parzelle erreicht man über eine breite Treppe den Hauseingang. In der Eingangshalle wird man von einer grosszügig geschwungenen Treppe mit Oblicht empfangen.

Die drei Regelgeschosse bestehen aus je einer 2½-, 3½ und 4½-Zimmerwohnung. Im obersten Geschoss gibt es eine grosszügige Attikawohnung. Die Eingangsdiele mit Garderoben ist in jeder Wohnung der zentrale Ankunftsort. Er verbindet alle Räume miteinander und bildet den Übergang von Tag- und Nachtbereichen. Die Wohn-, Ess- und Schlafräume liegen entlang der Fassaden

und machen so die ganze Abwicklung des Gebäudes erlebbar. Die an die Wohnräume angeschlossenen Balkone und Terrassen bilden attraktive nach Süden ausgerichtete Aussenräume.

Die Fassade ist von den naturbelassenen Lärchenschindeln geprägt. Sie zeigt ihr Gesicht zum Dorfzentrum mit präzise gesetzten Fenstern mit Metallzargen in unterschiedlich eloxierten Aluminiumfarben. Auch im Innenraum ist Naturholz das bestimmende Thema. Der Treppenhandlauf und die Wohnungstüren stehen im Dialog zum Granitboden. In den Wohnungen selber sind es der Holzparkett und die Eichenfenster, die den Übergang zu den ganz aus Holz ausgekleideten Balkonen bilden.

Bollhalder Eberle Architektur
St. Gallen



Die Fassaden der neuen Überbauung sind durch naturbelassene Schindeln geprägt.

Bild: Chris Mansfield

Lebensqualität in allen Facetten

Die eigenwillige Idee eines fünfeckigen Hauses des Architekten setzt auch im Innern interessante Akzente. Die Anordnung der Zimmer ermöglicht in jeder Wohnung einen Rundgang. Dadurch entsteht auch in den kleinsten Wohnungen eine spezielle Dynamik. Die raumhohen Schiebetüren lassen das Licht frei ins nächste Zimmer fliessen.

Das Haus überzeugt auch energetisch. Neueste Technologien wie die Kombination von Erdsonde mit Wärmepumpe für die Heizung und Kühlung der Böden und Decken, eine Photovoltaikanlage auf dem Dach, die hochwertige Isolation

und die hinterlüftete Fassade helfen Heizkosten und Ressourcen zu sparen.

Die grosszügigen, schwellenlosen Hebeschiebetüren in Eiche erweitern den Wohnraum auf die Balkone. Um die ganze Fläche als Wohnraum zu nutzen, verfügt jede Einheit über einen eigenen Keller mit Waschmaschine, Trockner und Wasseranschluss.

Die Bauherrschaft freut sich über den gelungenen Schindelbau am Eingang zur Steinrieseln.

Schteerislä Immobilien AG
Herisau

divario
www.divario.ch

Sicherer Schutz vor Insekten

bernhard *seit 1968*
macht gärten

Danke für den geschätzten Auftrag.

Andwil | Gossau | St. Gallen
+41 71 385 50 22 . www.bernhardgartenbau.ch

Wir danken der Bauherrschaft für den geschätzten Auftrag.

mettler holzbau

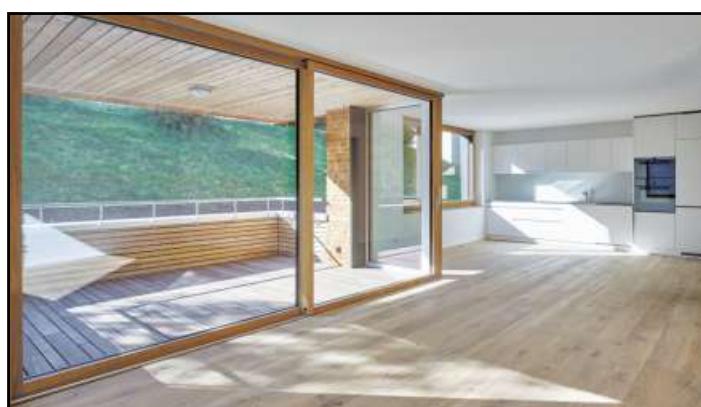
Mettler Holzbau GmbH
Eisigeli 705
9103 Schwellbrunn
Tel. 071 362 60 60
www.mettler-holzbau.ch

NIGG
ENERGIETECHNIK AG
•Heizung•Lüftung•Klima•Kälte

Wir danken für den geschätzten Auftrag

CH-9100 Herisau
Gossauerstrasse 93
Tel. 071 354 89 85
www.nigg-herisau.ch

OEL-GAS-HOLZ
WÄRMEPUMPEN
SOLARANLAGEN



SCHTEERISLÄ
IMMOBILIEN AG

Noch zu vermieten im Neubau:
Zwei topmoderne 4.5-Zi.-Wohnungen

Schteerislä Immobilien AG | Barbara Lowinger | Tel. 071 354 88 11
Infos auf www.huberfenster.ch/unternehmen/mfh

Schoch Metallbau AG

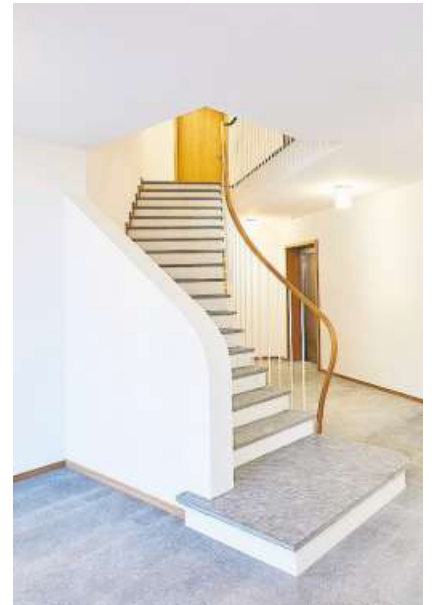
Tel. 071 353 04 60
www.schochmb.ch

Der flinke Appenzeller

Wir danken der Bauherrschaft für den geschätzten Auftrag.

schreinerei nägele

schreinerei nägele ag | güetli 2 | ch-9100 herisau
telefon 071 351 11 32 | fax 071 351 59 81 | www.schreinerei-naegele.ch



M. Baumann
 9400 Rorschach, Thurgauerstr. 11
 www.baumannplatten.ch, info@baumannplatten.ch

**Ausführung der Natursteinarbeiten.
 Wir danken der Bauherrschaft
 für den Auftrag.**

- Cheminée
- Platten- & Natur- & Kunststeinbeläge

Besten Dank für den geschätzten Auftrag.

WEIL
 Ihr Plattenleger

Karl Weil AG
 Tannenstr. 9
 9200 Gossau
 T 071/385 44 35

info@weil-plattenleger.ch
 www.weil-plattenleger.ch



**Besten Dank
 Für den geschätzten Bauauftrag**

slongo Hoch-, Tief- und Strassenbau
 T 071 354 80 80 | www.slongoag.ch

Herisau | Gossau | Urnäsch | St. Gallen

HUBER
 FENSTER

huberfenster.ch

MFH Steinrieseln, Herisau
 Eiche

Architektur: Bollhalder Eberle St.Gallen
 Fotografie: Chris Mansfield

WIR KENNEN UNS AUS

KONSTRUKTIVER INGENIEURBAU | TIEFBAU | GEOINFORMATIK

wälli
 Ingenieure

Wälli AG Ingenieure | Arbon | St.Gallen | Herisau | Appenzell | Heerbrugg | Heiden | Horw | Romanshorn | Rorschach | Weinfelden

waelli.ch

ANGEHRN
 Elektro+
 Telecom
 GmbH

**Wir wünschen
 entspanntes
 Wohnen
 und bedanken
 uns für den
 interessanten
 Auftrag**

Oberdorfstrasse 55
 9100 Herisau
 Telefon 071 352 33 50
 Telefax 071 352 33 51
 www.angehrn-elektro.ch

multi
 gips

Multigips AG
 Goldacherstrasse 9
 CH-9327 Tübach

Telefon 071 845 45 45
 Fax 071 845 25 45
 www.multigips.ch
 info@multigips.ch

- | Innen- und Aussenputze
- | Trockenbau
- | Altbausanierungen
- | Aussenwärmedämmungen
- | Stukkaturen

ALDER

Strassenbau Tiefbau Umgebungen

Tel. 071 352 20 20 **Unsere Pflasterungen für
 www.alderbau.ch Ihre Verkehrsflächen!**

KOCH
 Unter Profis

Herzlichen Dank!

Für den Auftrag und das in uns gesetzte Vertrauen möchten wir uns bei der Bauherrschaft recht herzlich bedanken.

KOCH Group AG | www.koch.ch