

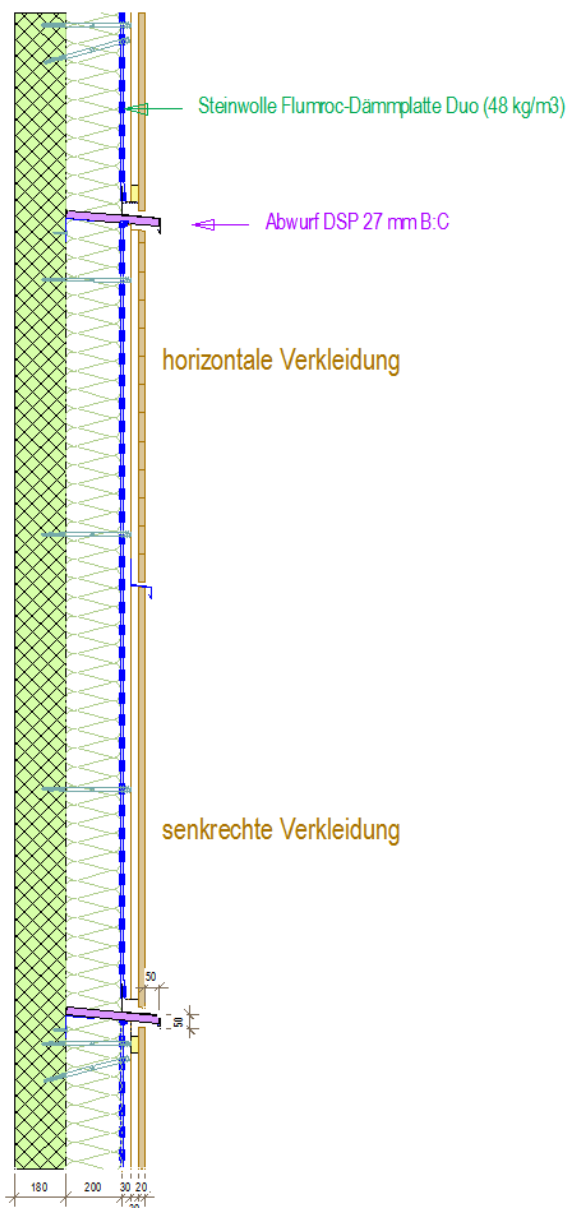
## Ärztehaus Linde, Speicher / Fassadenaufbau

Ziel: Detaillösungen lösen, Effizienz

System Roger Fassadensystem

440 m<sup>2</sup> liegende Schalung




180 m<sup>2</sup> stehende Schalung



### Aufbau:

Beton / Backstein  
Flumroc Duo 200 mm  
Windpapier Ampack H1  
Hinterlüftungslatte 30x60 mm  
Montagelatte 30x60 mm  
Schalung 20 mm

### Schalungsmontage:

-  verdeckt montiert
-  liegende Schalung geklammert in Kamm
-  stehende Schalung geklammert in Nut



### Schalung:

Nord. Fichte  
allseits grundiert und gestrichen  
plus 1x Sichtseite NCS S 1002 Y

### Alubänke / Spezialteile:

Hersteller Magro, Rheineck  
Montage Mettler Holzbau