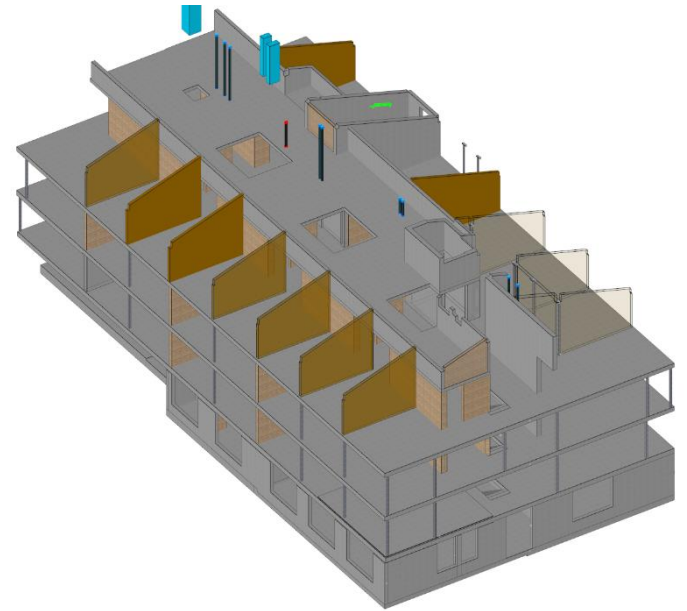
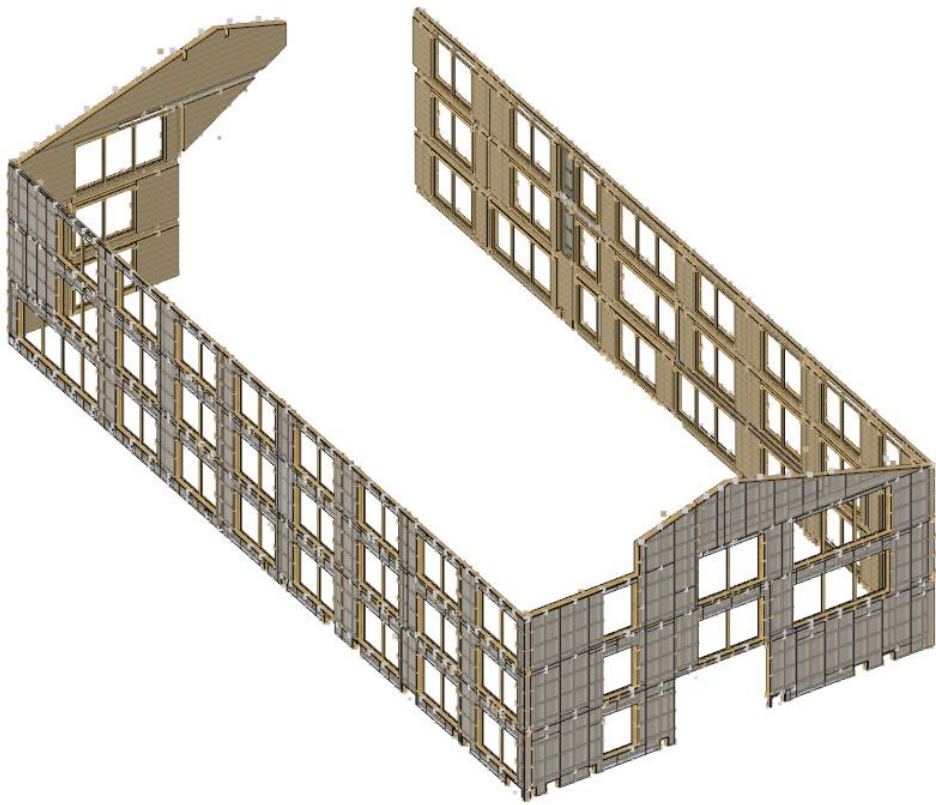


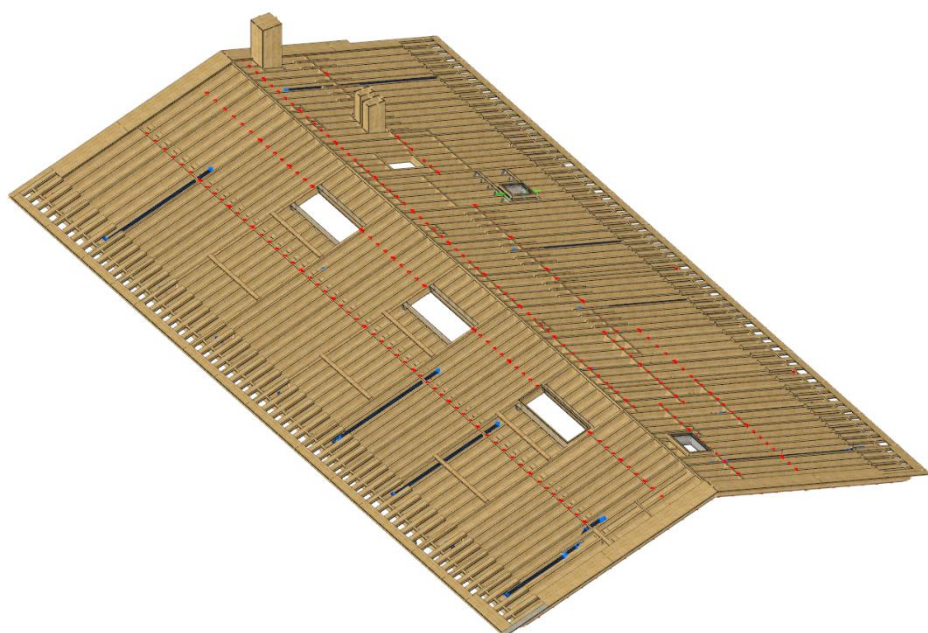
## Betreuungszentrum Risi / Hybridbau

Ziel:                    Detaillösungen, Effizienz



### Elementbau Aufbau von aussen nach innen

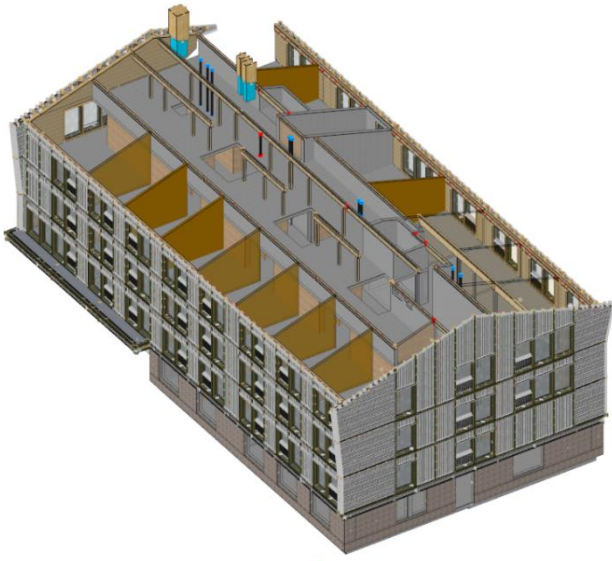
Fermacell 15 mm	490 m <sup>2</sup>
Ständer 260 mm	34 m <sup>3</sup>
Isofloc 260 mm	65 m <sup>3</sup>
OSB 15 mm	4.3 to.
<b>44 Elemente</b>	<b>36 to.</b>



### Dachelemente

Pfetten	10 m <sup>3</sup>
Dreischichtplatten	650 m <sup>2</sup>
Konstruktionsholz 280 mm	43 m <sup>3</sup>
Isofloc	140 m <sup>3</sup>
Weichfaserplatten 60 mm	9.5 to.
<b>29 Elemente</b>	<b>50 to.</b>

## Betreuungszentrum Risi / Fassade



### Schalungsmontage:

- ✚ verdeckt montiert
- ✚ liegende Schalung geklammert in Kamm
- ✚ stehende Schalung als Element von hinten verschraubt



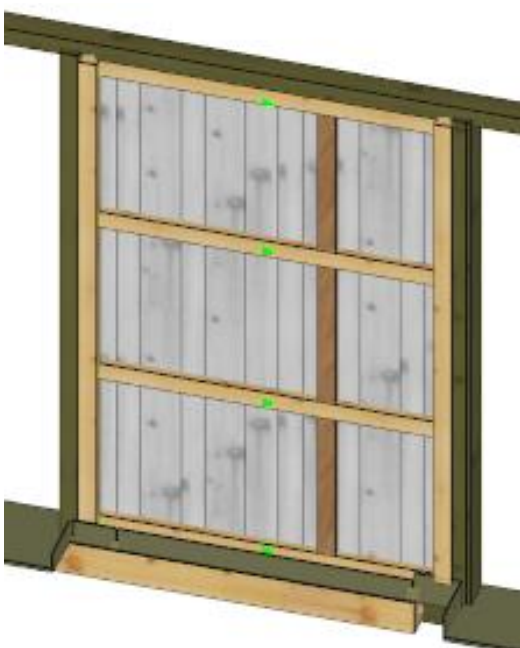
### Aufbau:

- ✚ Kassetierung mit Profilhölzer
- ✚ Wasserführende Teile mit Alu abgedeckt
- ✚ Führungen RAV Storen versenkt



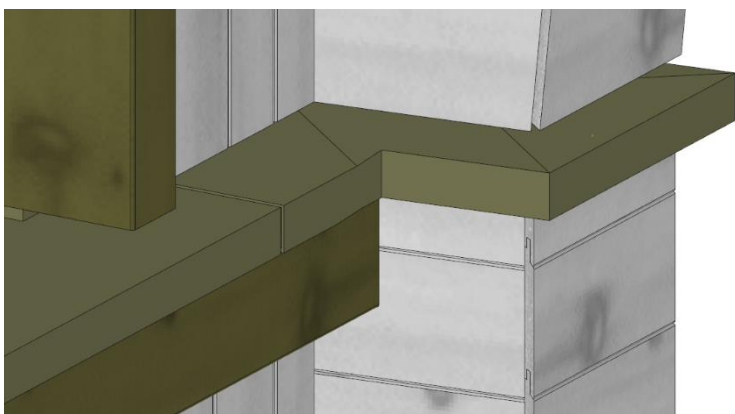
### Behandlung ASS ALU

Aluminiumflocken gemischt mit Aqua-Stop  
= Wasser und UV-undurchlässige Oberfläche  
1x allseitig Böhme WAP Grundierung  
1x allseitig / 1x 3 seitig ASS Alu  
1x bauseits gestrichen



### Element von hinten:

- ✚ 3 verschiedene Breiten
- ✚ Als Element fabriziert
- ✚ Brandschutzabschottung integriert



### Alubänke / Spezialteile:

Hersteller Magro, Rheineck  
Montage Mettler Holzbau